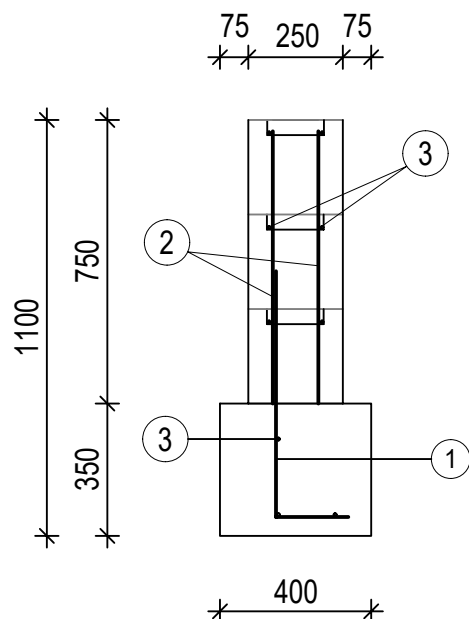
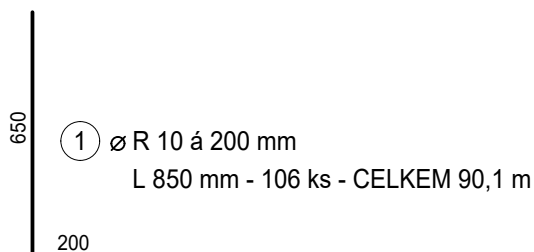


SO 02 - PĚŠÍ KOMUNIKACE A ODPOČINKOVÉ ZÓNY

BETONOVÉ KONSTRUKCE - OZ - OPĚRNÁ ZÍDKA, DÉLKA 26,65 m



- BETONOVÉ TVAROVKY PRO ZTRACENÉ BEDNĚNÍ
VEL. 500/250/250 mm, šířka zdi 250 mm
- DILATAČNÍ SPÁRA V POLOVINĚ DÉLKY ZÍDKY



- (2) Ø 10, 2 x á 250 mm, SVISLÉ PRUTY
L 720 mm - 212 ks - CELKEM 153,0 m
- (3) Ø 8, PRUTY V KAŽDÉ LOŽNÉ SPÁŘE BETONOVÝCH TVAROVEK
KOTEVNÍ DÉLKA VE SPOJÍCH 400 mm, L 6000 mm - 45 ks - CELKEM L 270,0 m

OZ - OPĚRNÁ ZÍDKA - TABULKA VÝZTUŽE

OZNAČENÍ PRVKU	Č.	Ø	DÉLKA m	POČET KUSŮ CELKEM	CELKOVÁ DÉLKA m		OCEL CELKEM kg
					OCEL S500B (10 505)		
					Ø 8	Ø 10	
OZ	1	10	0,85	106		90,1	256,7
	2	10	0,72	212		153,0	
	3	8	6,0	45	270,0		
			m (m2)		270,0	243,1	
			kg/m (kg/m2)		0,395	0,617	
			kg		106,7	150,0	

BETON C25/30 XC2

OCEL S500B

KRYTÍ 50 mm

HL. INŽENÝR PROJEKTU: ING. ARCH. TOMÁŠ KOČNAR	ZODP. PROJEKTANT: ING. ŠÁRKA KOČNAROVÁ	ING. ARCH. TOMÁŠ KOČNAR GALAŠOVA 170 HRANICE IČO : 42965993 TEL. : 602 565 384	
INVESTOR : MĚSTO HRANICE, PERNŠTEJNSKÉ NÁM. 1, 753 01 HRANICE			
KRAJ : OLOMOUCKÝ	KATASTRÁLNÍ ÚZEMÍ : HRANICE		
AKCE : HRANICE - REVITALIZACE NÁBŘEŽÍ V KROPÁČOVĚ ULICI SO 02 - PĚŠÍ KOMUNIKACE A ODPOČINKOVÉ ZÓNY		STUPEŇ PD : DPS	
		DATUM : IV/2024	
		FORMÁT : A3	
PŘÍLOHA: D1.2.2 - STAVEBNĚ KONSTRUKČNÍ ŘEŠENÍ BETONOVÉ KONSTRUKCE - OZ - OPĚRNÁ ZÍDKA		MĚŘÍTKO : 1 : 20	Č. PŘÍLOHY : D1.2.2-1